

Wasserautarkie auf Chuderboden



Sicht auf PK Obstgarten und Permakultur Rebberg Hof Chuderboden



Schema: Hofinterner Wasserkreislauf mit Wasserrecycling?



©2018 rawi Ka



Situation Chuderboden

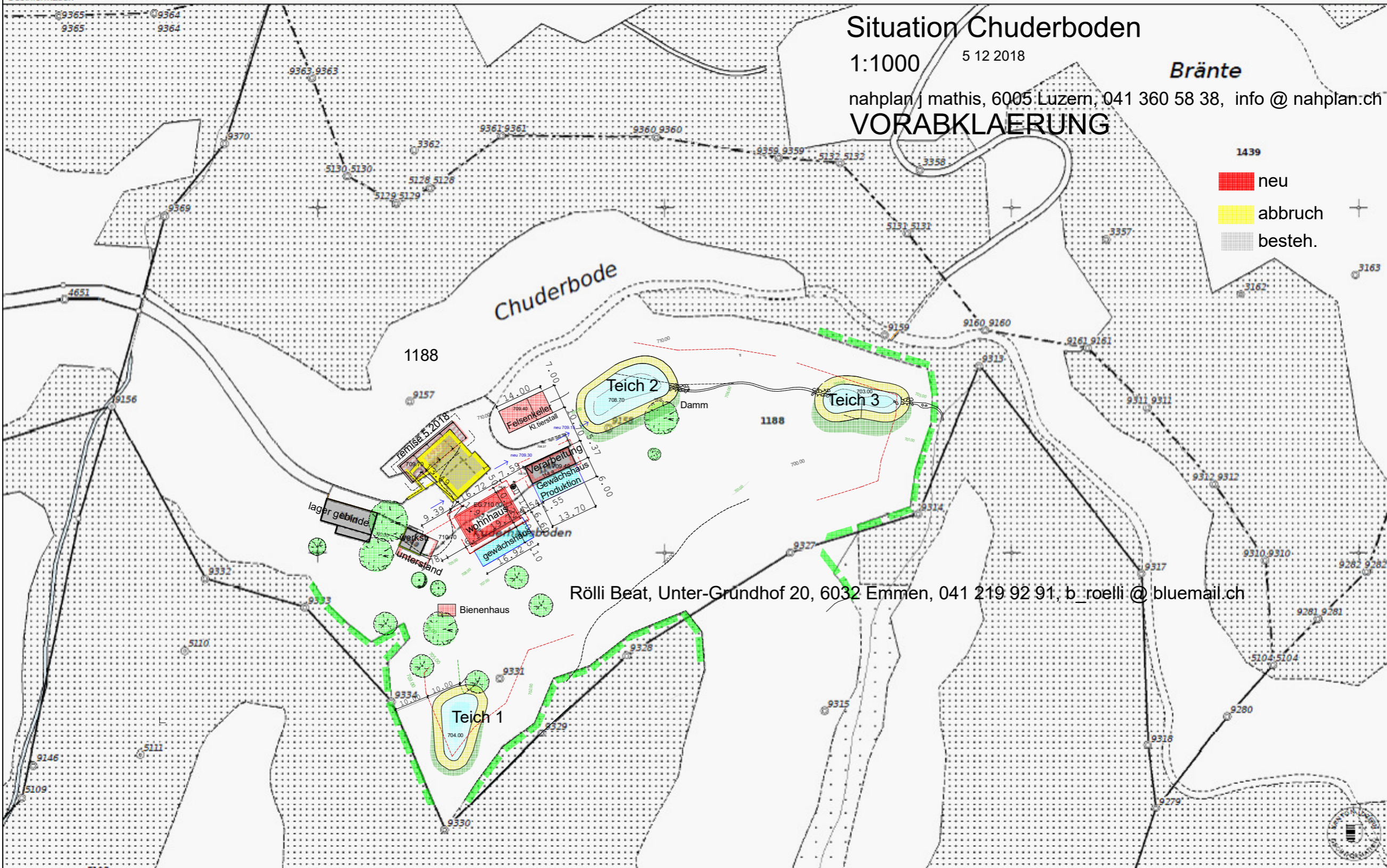
1:1000 5 12 2018

Bränte

nahplan j mathis, 6005 Luzern, 041 360 58 38, info @ nahplan.ch

VORABKLAERUNG

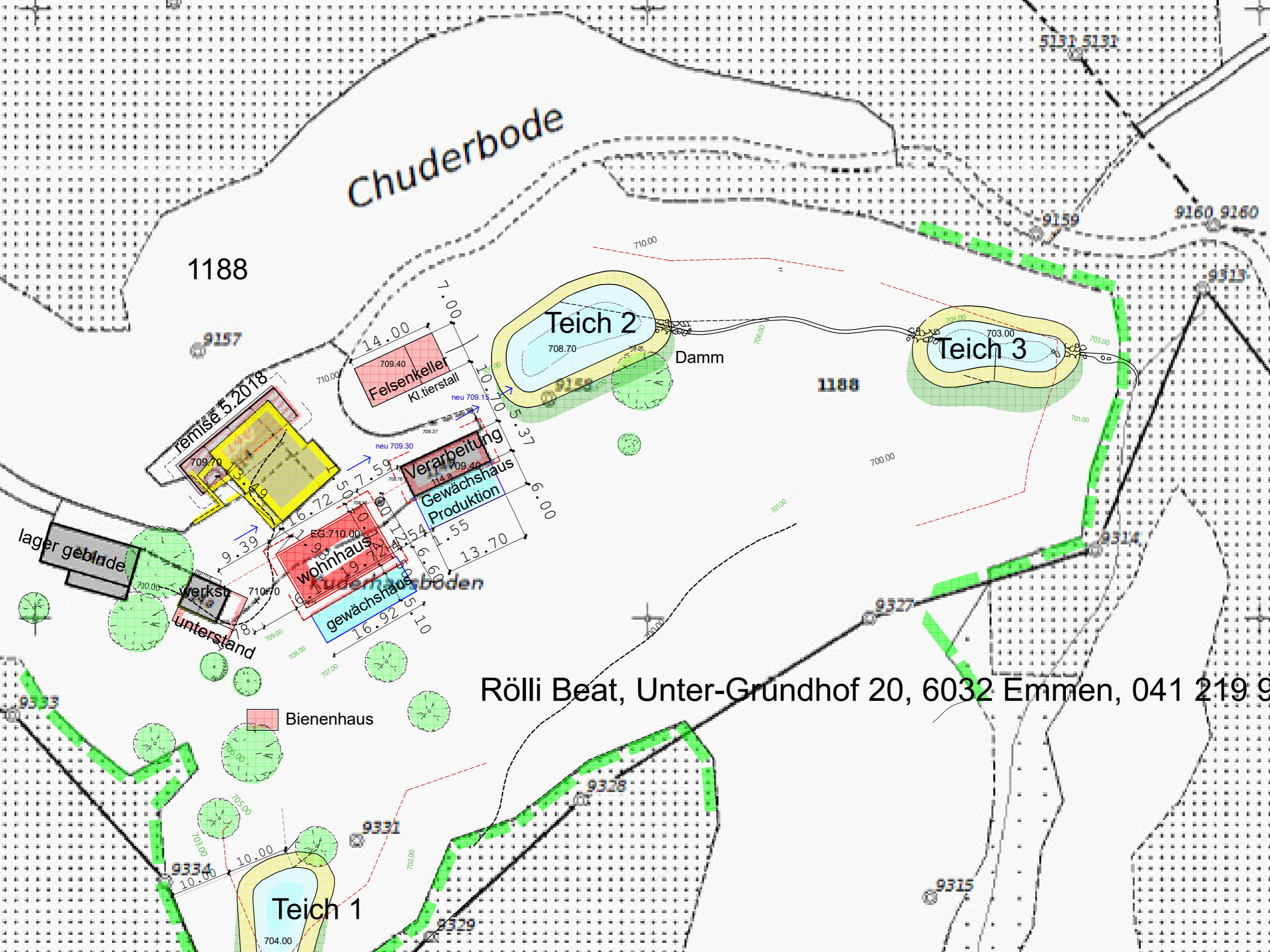
- 1439
- neu
- abbruch
- besteh.



Röllli Beat, Unter-Grundhof 20, 6032 Emmen, 041 219 92 91, b_roelli @ bluemail.ch

© 2018 Geoinformation Kanton Luzern. Für Richtigkeit und Vollständigkeit der Daten wird keine Haftung übernommen. Verbindlich sind einzig die von der zuständigen Stelle abgegebenen Pläne. Messabweichungen in der Karte sind möglich. Pixelkarten PK 25, 50 und 100. © swisstopo (DVO33409).





Chuderbode

1188

Teich 2

Teich 3

Damm

Felsenkeller
Kl.tierstall

Verarbeitung
Gewächshaus
Produktion

Wohnhaus

Gewächshaus

remise 5.2018

lager gebäude

werkst.

unterstand

Bienenhaus

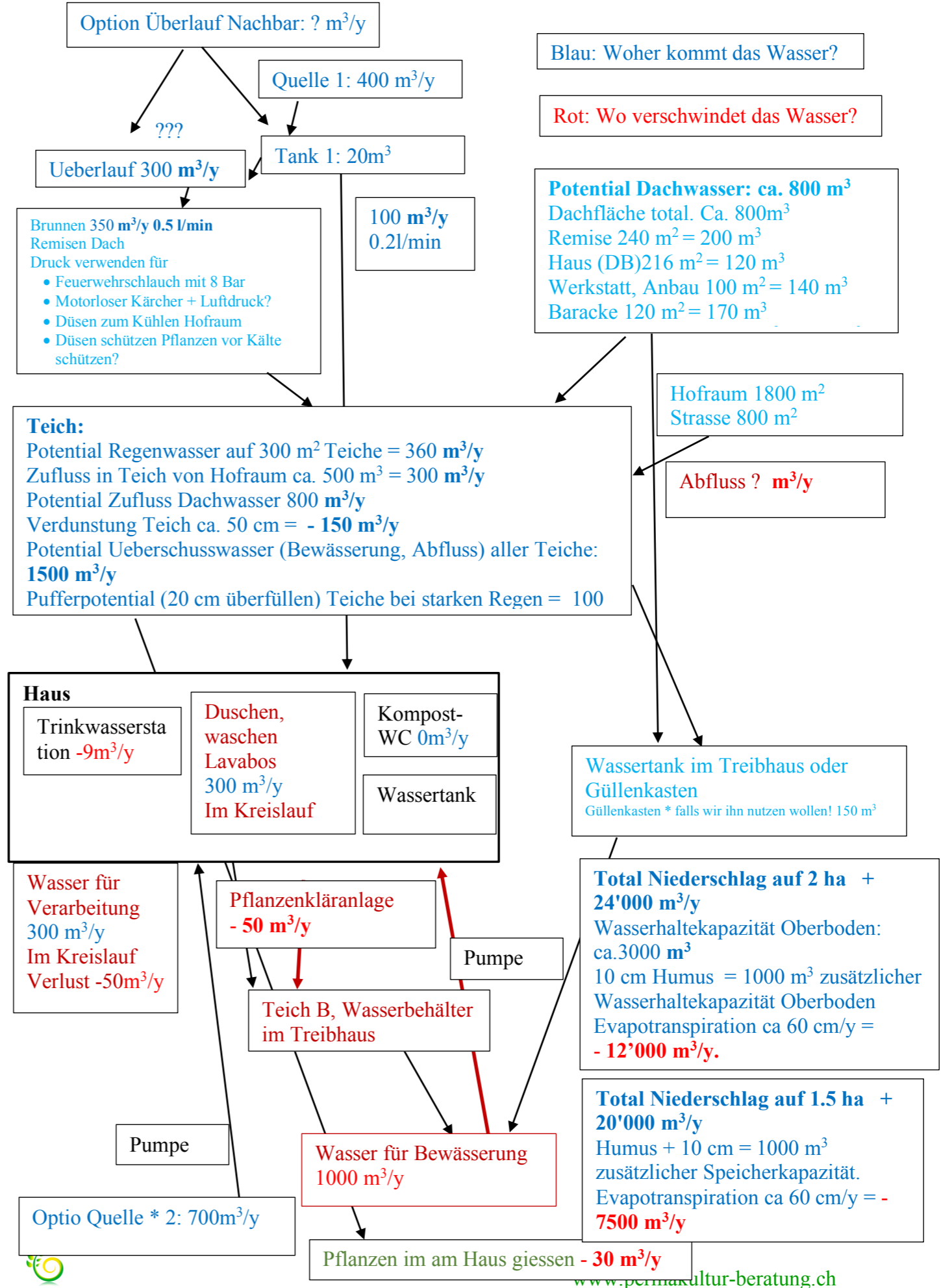
Teich 1

Röllli Beat, Unter-Grundhof 20, 6032 Emmen, 041 219 9

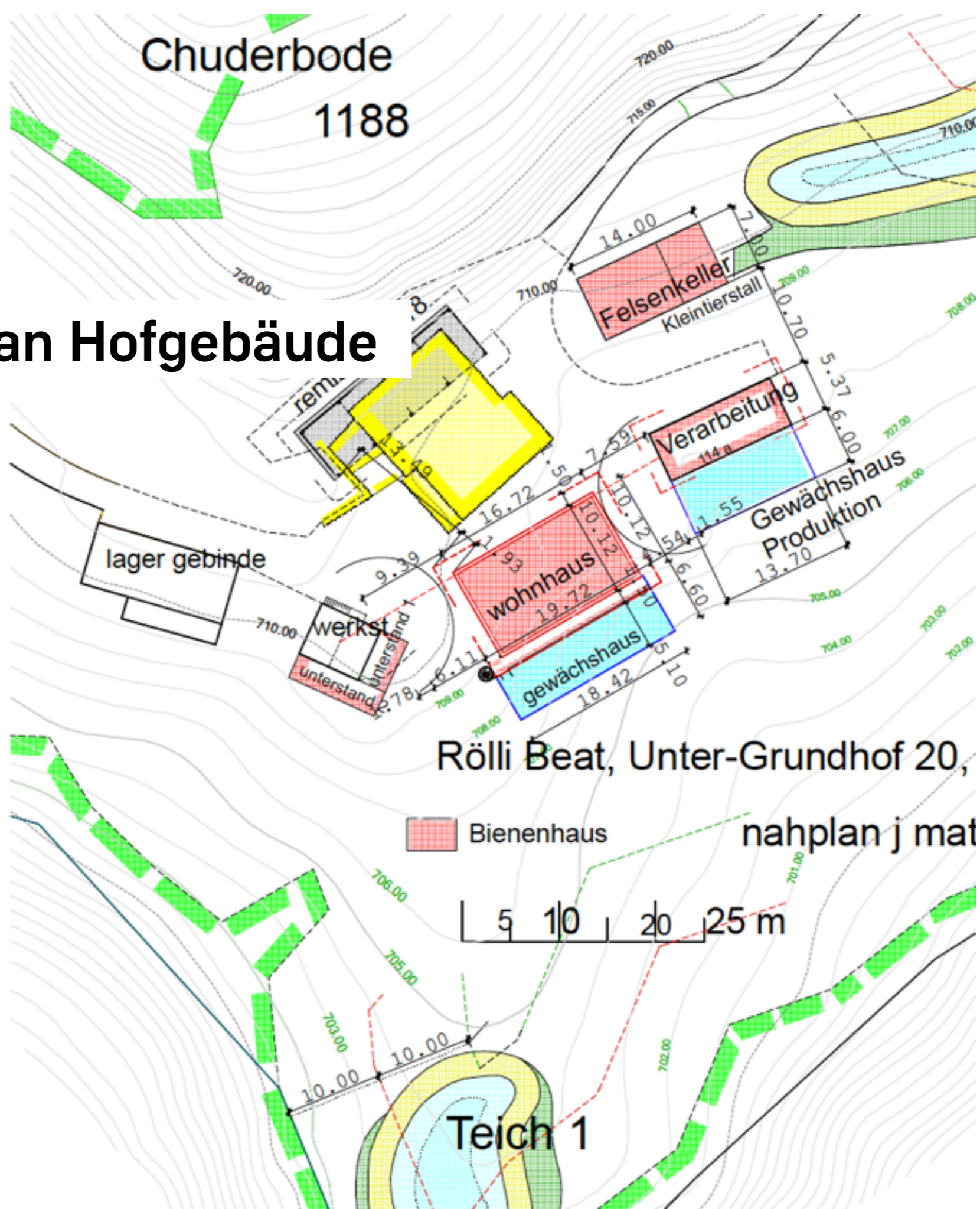
Ökosystem-Analyse für Wassermengen auf dem Hof Chuderboden

Quintessenz:
In Trockenperioden wie Sommer, Herbst 2018 reicht das Wasser bei Durchlaufwasserwirtschaft für zukünftigen Wasserverbrauch nicht.

Mit Wasserrecycling ist das gut machbar.

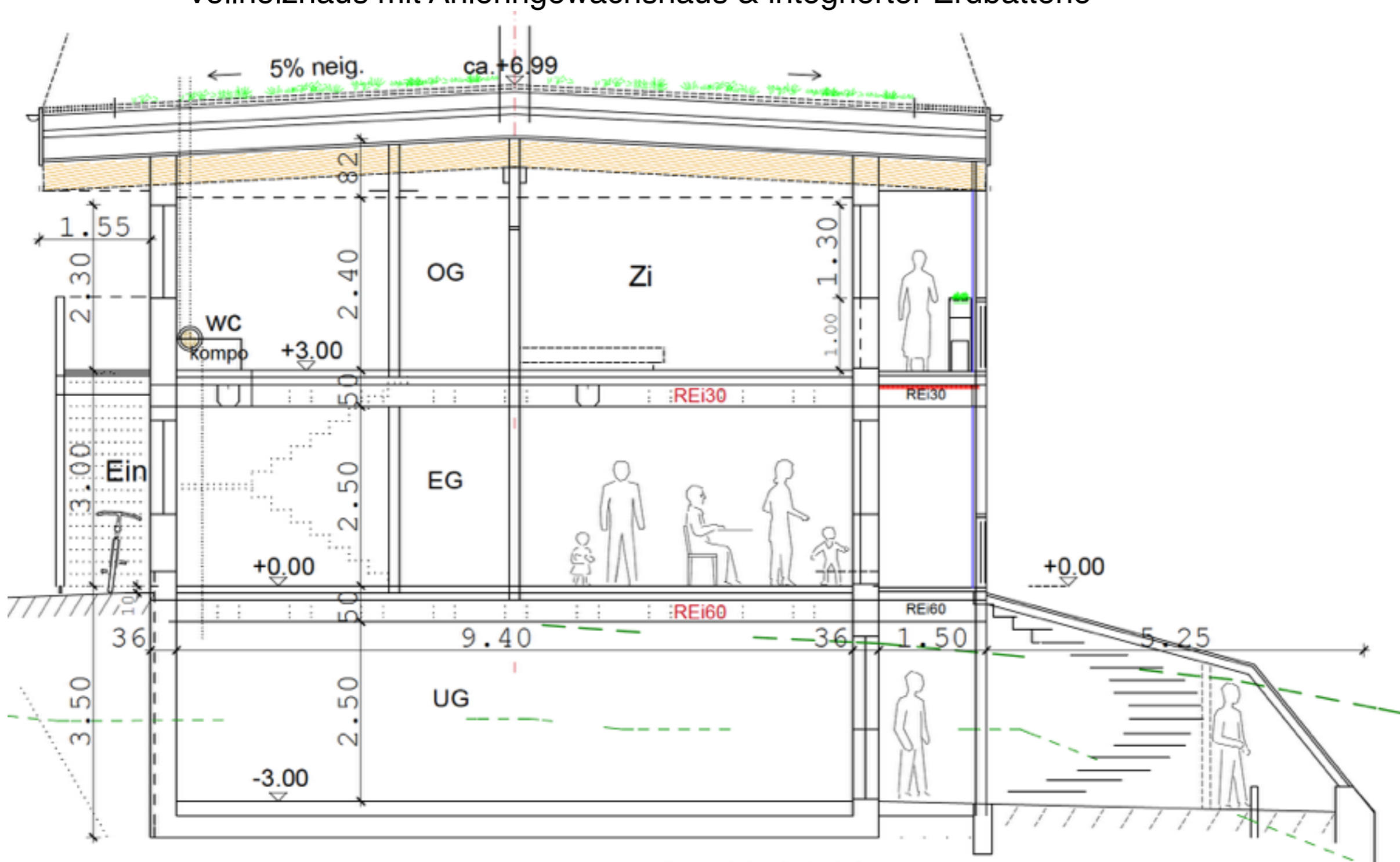


Uebersichtsplan Hofgebäude



Plan: Röllli-Perma-Haus Chuderboden

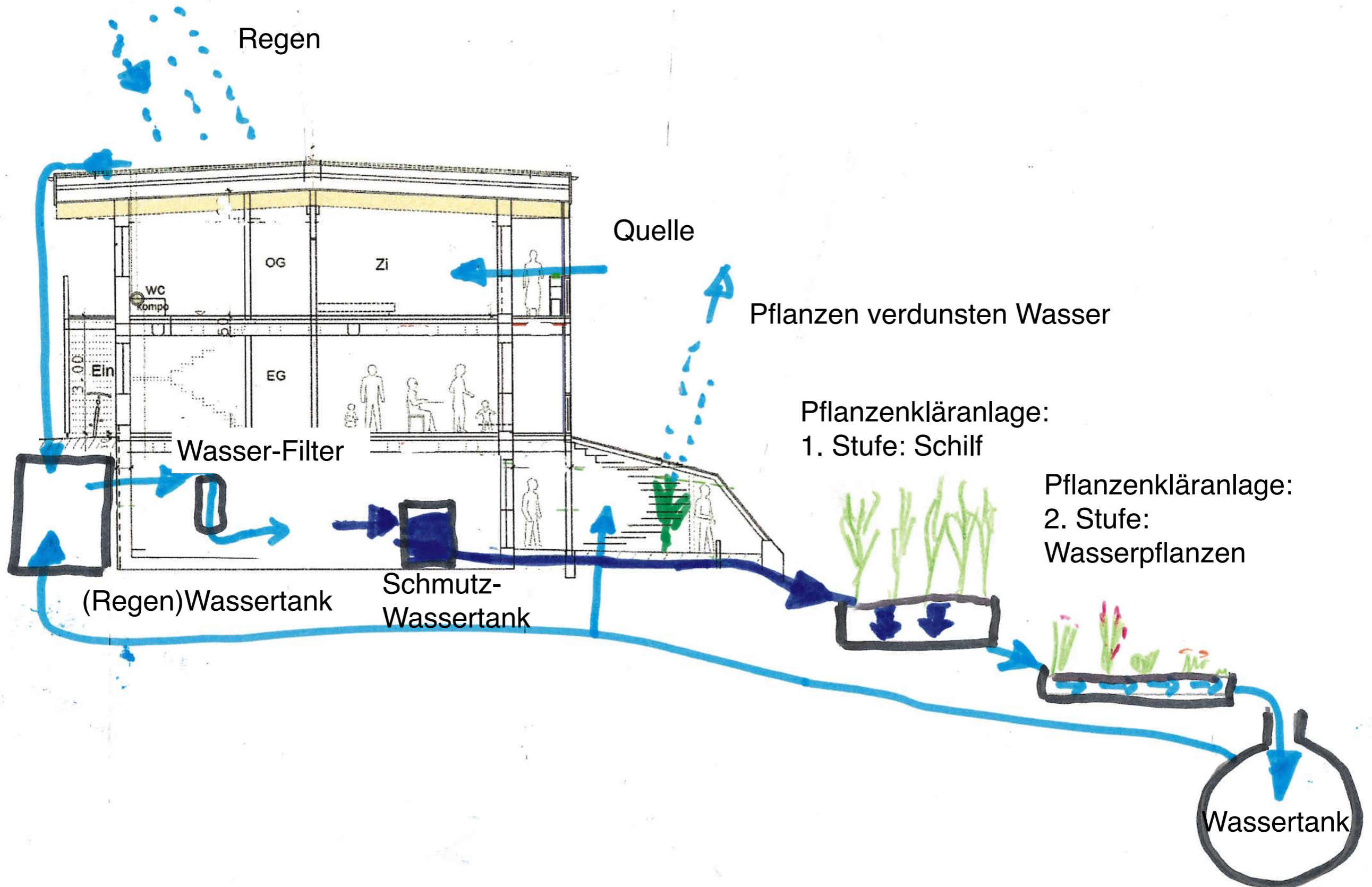
Vollholzhaus mit Anlehnngewächshaus & integrierter Erdbatterie



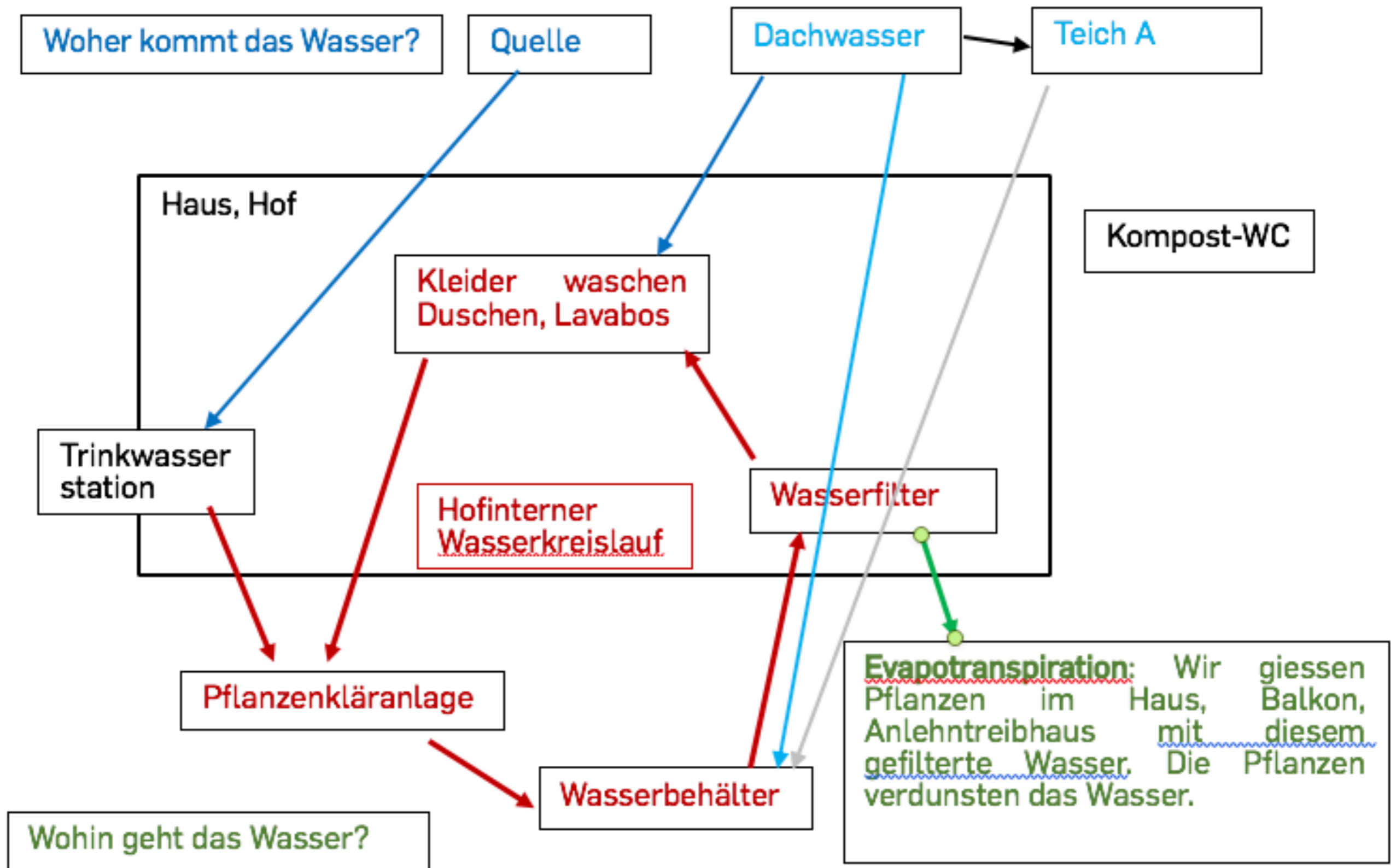
Quer-Schnitt 15 11 2018



Schema Wasserautarkie bei Röllli-Perma-Haus

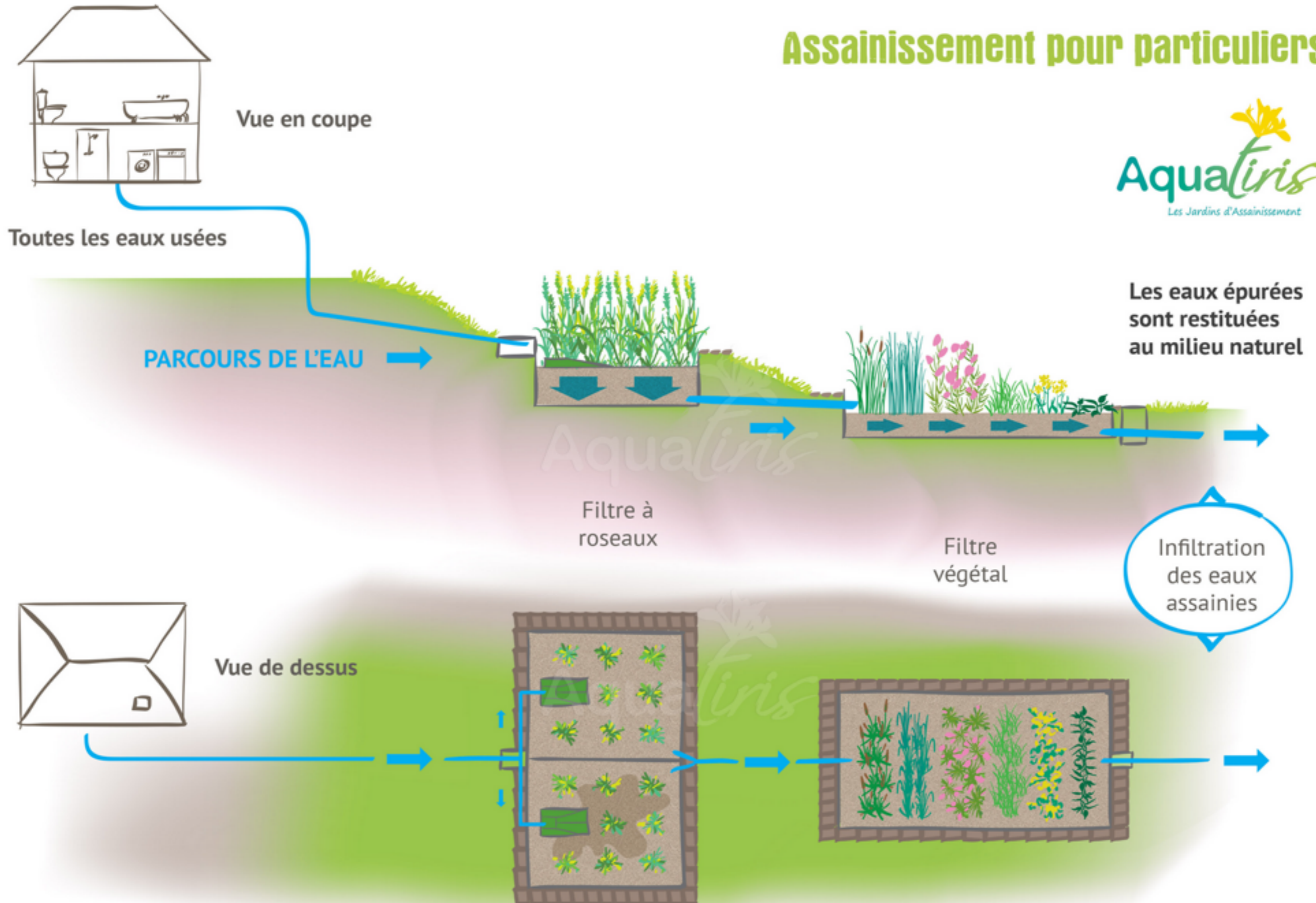


Schema: Hofinterner Wasserkreislauf mit Wasserrecycling?



Schema: Pflanzenkläranlage

Assainissement pour particuliers



**Besten Dank für
Ihre Aufmerksamkeit und Ihr Interesse!**



Verschiedene Pflanzenkläranlagen

Klärsystem	Vorteile	Nachteile	Fragezeichen
<p>2 stufiges System: Für <u>Ecocitoyen</u> Kies- & <u>Sandbett</u> im Schilf Kiesbett mit Iris, Minzen, Blutweiderich Wasserpflanzen www.aquatiris.fr</p>	<ul style="list-style-type: none"> • Schöner Garten mit blühenden Pflanzen • Kann vielfältig in Gartengestaltung eingebracht werden. • Wir haben genügend Gefälle für pumpenlosen Betrieb bis Ende Pflanzenkläranlage • Wie können selber die Pflege übernehmen. Schilf als Mulch nutzbar! <p>Günstig</p> <ul style="list-style-type: none"> • Wir können es selber bauen • im Unterhalt: Gartenpflege ca. <u>1 mal</u> pro Jahr. • Funktioniert ohne <u>fosse séptique!</u> • Wir brauchen keinen Vorfilter 	<ul style="list-style-type: none"> • Braucht viel Platz 6 m²/Person <p>Wir müssen das Material in Frankreich kaufen. Lokal ist das Wissen nicht vorhanden.</p>	<p>Frage an Bastiaan Etter: Was spricht für <u>Aquatiris</u>.</p> <p>Geklärt Wasser scheint nicht klar im Film? Habt ihr Messwerte?</p> <p>Fragen: Wie viele m² brauchen wir bei 12 Bewohnern, mit Kompost WC? Kosten Nach wie vielen Jahren</p>



Ökologische Ziele des Hofes Chuderboden

- verpflichtet sich der Nachhaltigkeit, im Besonderen der Agenda 2030
- Setzt sich stark für die Biodiversität ein
- Kreislaufwirtschaft
- Ressourcen schonen
- Renaturierung statt Zerstörung der Natur
- Leistet einen Beitrag an die lokale Wassersituation, Wasserretention in der Grössenordnung von 1 Mio. Liter Wasser!



Vorbild: Aquahaus-Zofingen



Rölli-Perma-Haus: Innovatives Ökohaushaus

Das Haus produziert

- Energie
- Nahrung
- Kompost und Dünger
- kein Abwasser: Das Haus gibt Wasser nur über Pflanzen ab

Das Haus absorbiert CO₂

Das Hauskonzept basiert auf

- Solararchitektur
- Mehrzonenarchitektur
- langlebiges Haus mit viel Flexibilität
- Cradle to Cradle
- Baubiologie



Rölli-Perma-Haus: Innovatives Ökohaushaus

Das Haus produziert

- Energie
- Nahrung
- Kompost und Dünger
- kein Abwasser: Das Haus gibt Wasser nur über Pflanzen ab

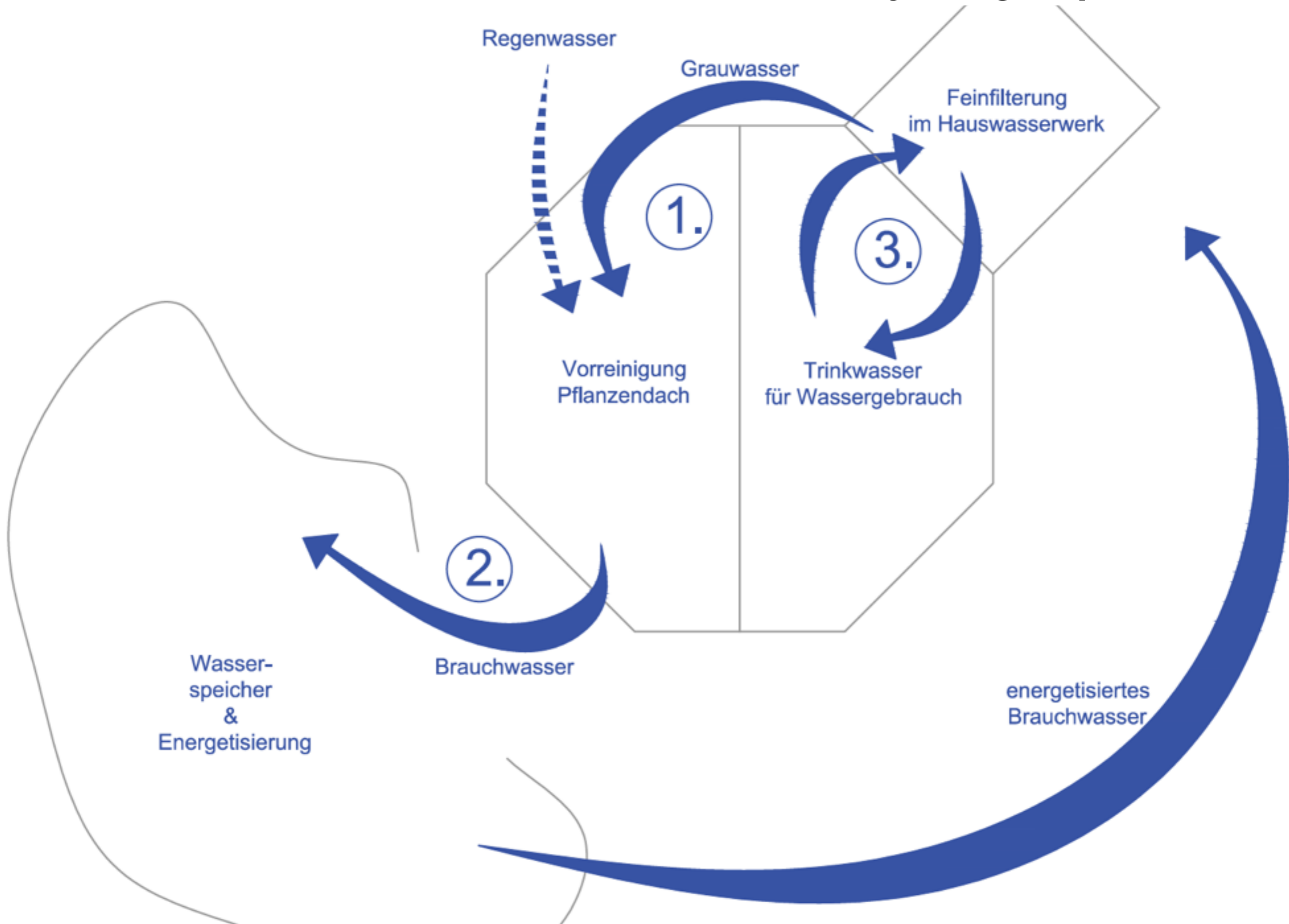
Das Haus absorbiert CO₂

Das Hauskonzept basiert auf

- Solararchitektur
- Mehrzonenarchitektur
- langlebiges Haus mit viel Flexibilität
- Cradle to Cradle
- Baubiologie



Schema: Wasserkreislauf mit Wasserrecycling Aqua- Haus



Schema: Wasserkreislauf mit Wasserrecycling Aqua-Haus

